

Alte Drucker zum Laufen bringen unter Windows 10 / 11?

Hier im Beispiel Problem wird ein Treiber Problem unter Windows-10/11 gelöst, geeignet für alte Laser und Nadeldrucker!

- 1.) [... Drucker hinzufügen in Windows 10/11 öffnen!](#)
- 2.) [... Drucker Typ Suche und Anschluss auswählen!](#) <<< **Wichtig**
- 3.) [... Drucker Anschluss auswählen!](#)
- 4.) [... Problem Drucker HP Laser Jet III / 4 / 5 unter Windows-10 x64 finden!](#) <<< **Update machen**
- 5.) [... Nach der Installation vom HP LaserJet III !](#)
- 6.) [... Neue Lösung 2020 HP LaserJet III, 4, 5, 6, Plus, !](#)

<<< **NEU**

Vorwort:

Nicht ganz einfach, aber auch nicht unmögliche Lösung, um **"Druckertreiber für alte Drucker ohne Software zu installieren"** ist unter **Windows 11 / 10** durch das vorhandene **"Standard Drucker Treiber Paket"** möglich, somit lassen sich viele weitere alte Drucker auch unter Windows problemlos einsetzen egal, ob es ein schlichter Windows 10 Desktop PC, Tablet, Surface Pro / Go, oder sogar ein Server Betriebssystem ist. Es wurde an allen getestet und erfolgreich [verifiziert](#). Wichtig da hier der [Automatische Treiber-Download unter Windows 11 / 10](#) nicht funktioniert!

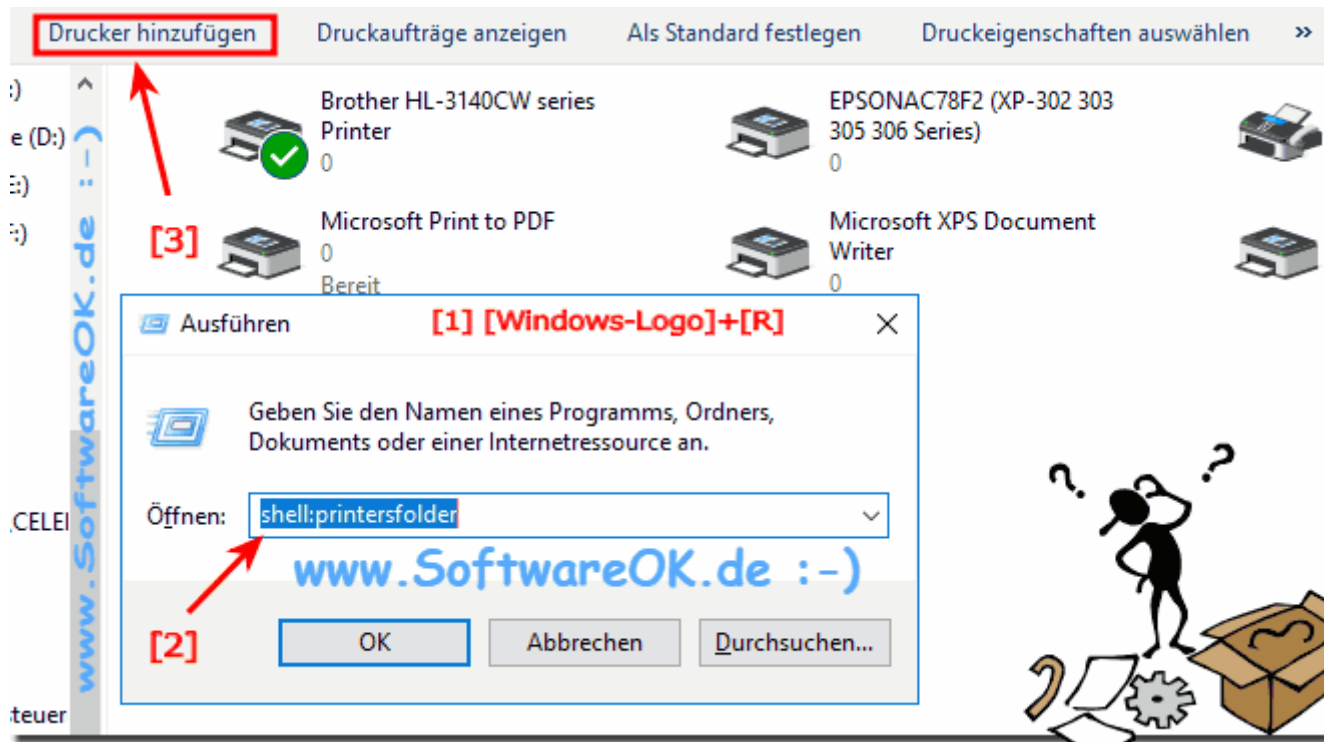
Siehe auch: ► [Der Standarddrucker ist verschwunden nach Auto-Update!](#)

1.) Drucker hinzufügen in Windows 10 öffnen!

Ganz einfach den Befehl **shell:PrintersFolder** ausführen über das Ausführen Dialog ([... siehe Bild-1 Punkt 1 & 2](#))

Jetzt einfach auf das Button **Drucker hinzufügen** klicken und einfach **Weiter** mit [... Drucker Typ Suche und Anschluss auswählen!](#)

(Bild-1) Alte Drucker zum Laufen bringen unter Windows 10!



[▲ Zum Anfang ▲](#)

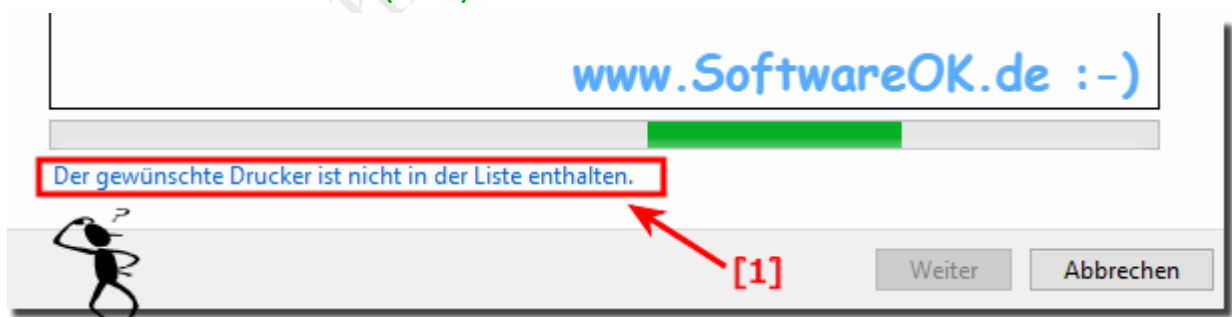
2.) Drucker Typ Suche und Anschluss auswählen!

Den Drucker suchen Punkt einfach überspringen ([... siehe Bild-2 Punkt 1](#))

Wählen Sie bitte den Drucker mit manuellen Einstellungen hinzufügen. ([... siehe Bild-2a Punkt 1 und 2](#))

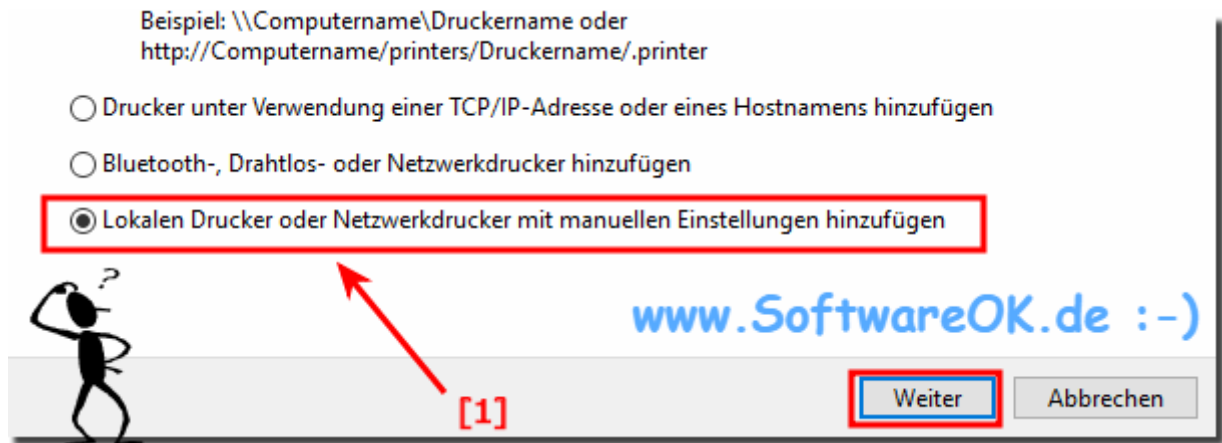
weiter mit: [... Drucker Anschluss auswählen!](#)

(Bild-2) Alte Drucker ist nicht in der Liste!



[▲ Zum Anfang ▲](#)

(Bild-2b) Lokalen Drucker oder Netzwerk!



[▲ Zum Anfang ▲](#)

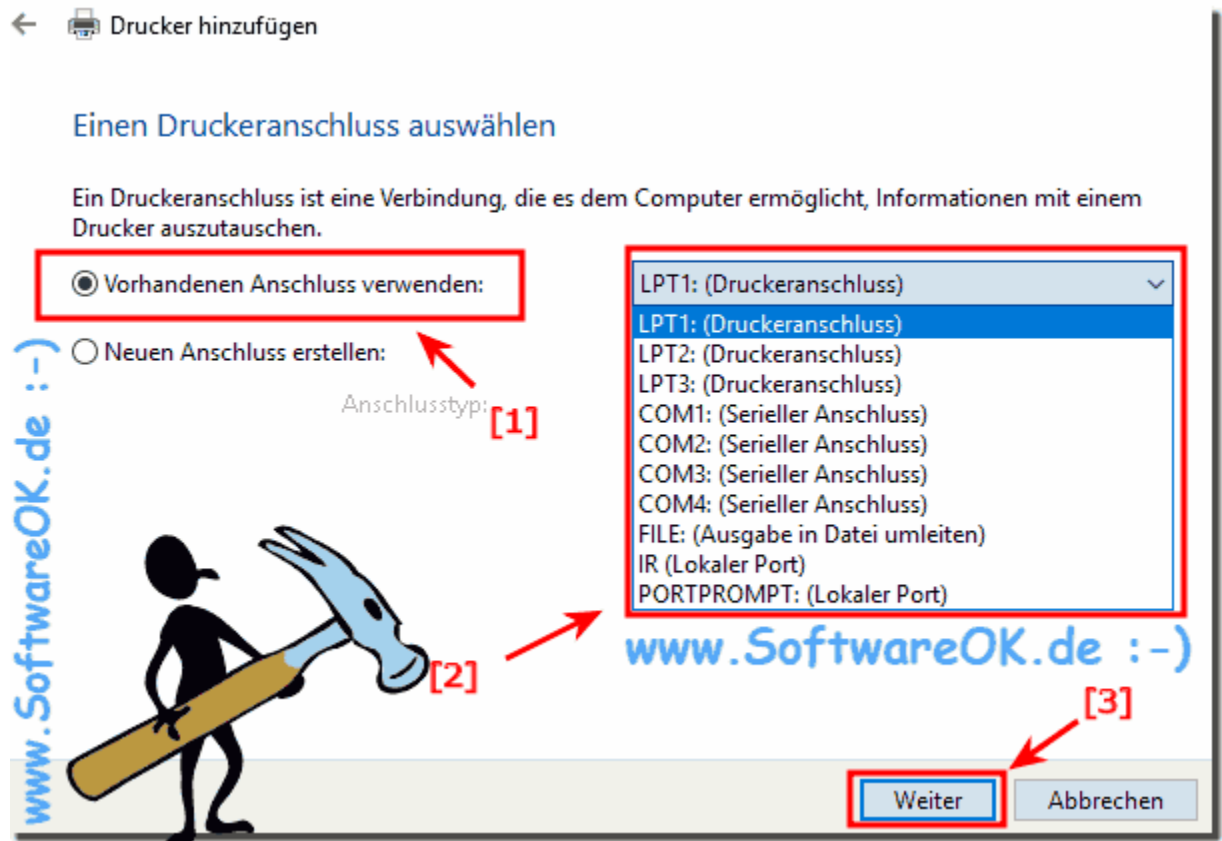
3.) Drucker Anschluss auswählen!

Hier einfach den Druckeranschluss auswählen ([... siehe Bild-3](#))

Tipp: Diesen können Sie jederzeit ändern

Weiter mit : [... Problem Alten Drucker Treiber unter Windows-10 x64 finden!](#)

(Bild-5) Alten Drucker Anschluss aussuchen!



[▲ Zum Anfang ▲](#)

4.) Problem Alten Drucker Treiber unter Windows-10 x64 finden!

Nun das Wichtigste, der **Drucker Ordner HP**, wie hier im Beispiel, wird gar nicht angezeigt, solange man **Windows Update** Button nicht gedrückt hat. Ich habe das hier unter Windows 10 x64 ausgeführt, es hat ungefähr 10 Minuten gedauert, ganz schön lange, aber danach erschienen auch weitere Drucker Treiber im HP Ordner.

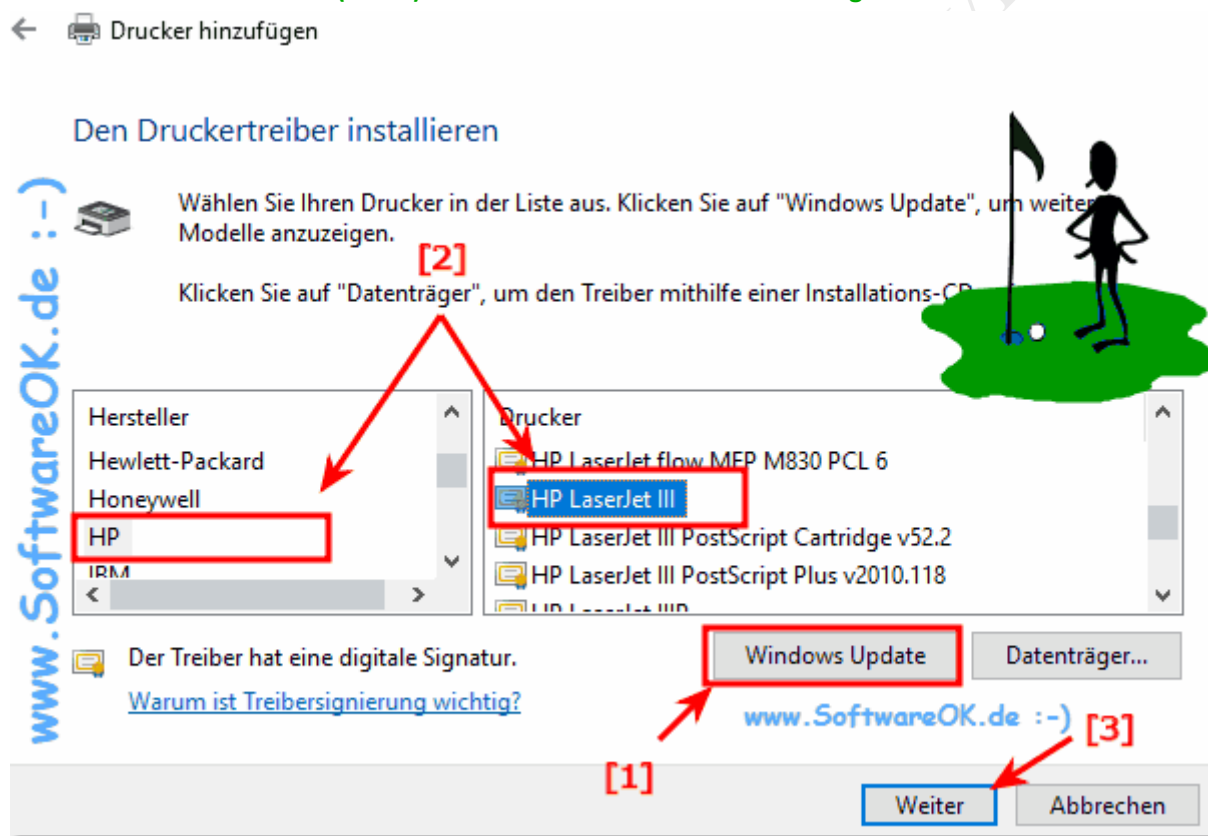
Darunter auch der **HP Laser Jet III** ([... siehe Bild-4 Pfeil-1](#))

!!!Achtung! der Pfeil 1 ist sehr wichtig !!!

Danach einfach den Treiber markieren und der Installationsanweisung folgen ([... siehe Bild-4 Pfeil 2 und 3](#))

Nach der Installation, siehe Punkt 5: [... Nach der Installation von Drucker!](#)

(Bild-6) Alten Laser Drucker zum Laufen bringen!

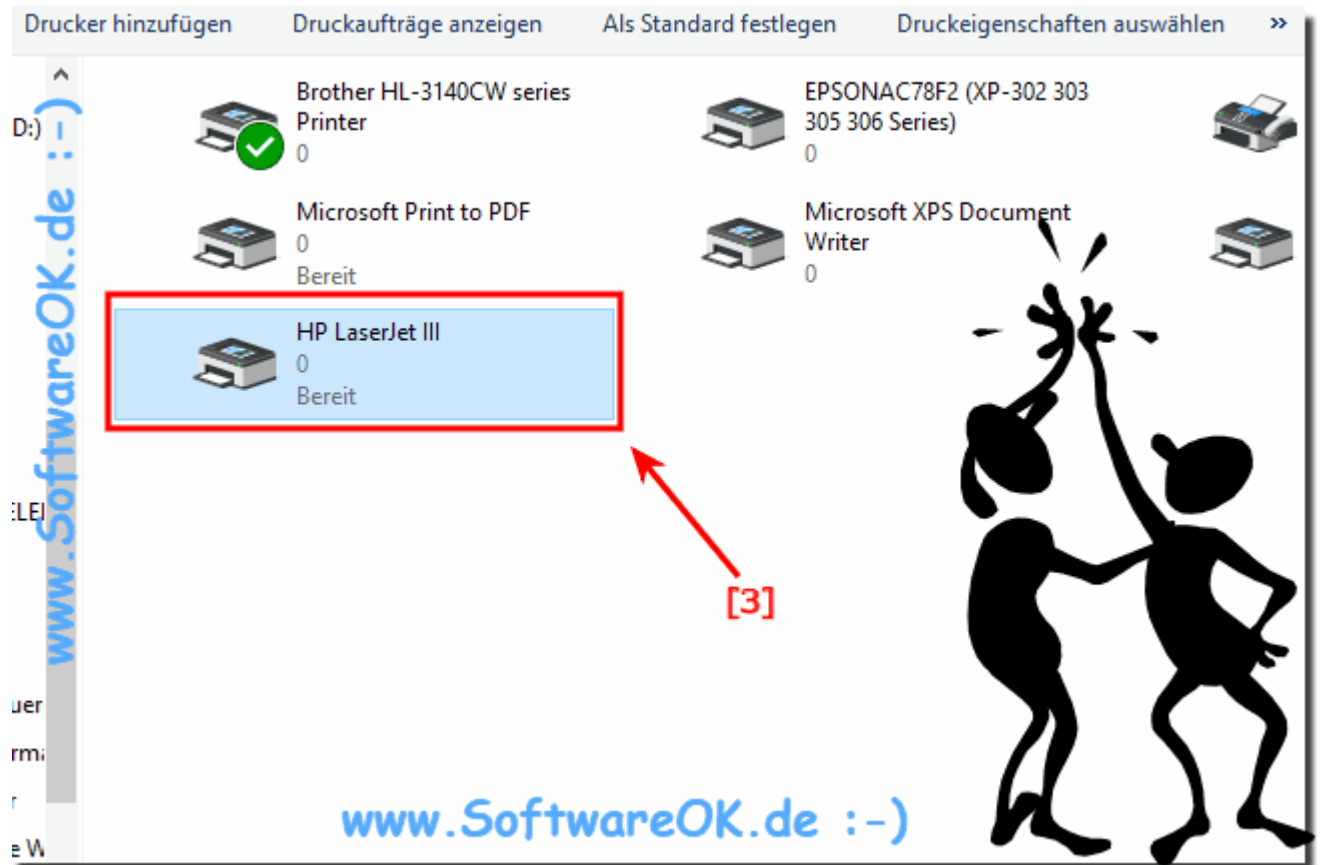


Nach dem Aktualisiere erscheinen im HP Ordner folgende Windows Druckertreiber: ...

[▲ Zum Anfang ▲](#)

Nach der Installation vom HP LaserJet III!

(Bild-7) Alte HP LaserJet III Drucker unter Windows 10!



[▲ Zum Anfang ▲](#)

Diese Lösung, um alle Drucker Treiber Probleme zu beheben, ist geeignet: Windows 11, 10, 8.1, 8, 7: Pro, Home, Enterprise, Basic, Premium, Professional, Starter, Ultimate, Windows-Server 2019, 2016, 2012