

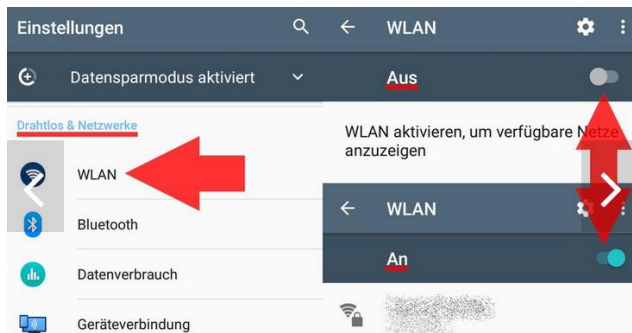
Wlan am Smartphone einrichten

➤ Wie verbinde ich mein Smartphone mit dem Wlan?

Wie verbinde ich mein Smartphone (Android) mit dem Wlan (Zuhause, bei Freunden / Bekannten, im Hotel/Pension/Ferienhaus..., Bahn oder andere öffentliche Einrichtungen)?

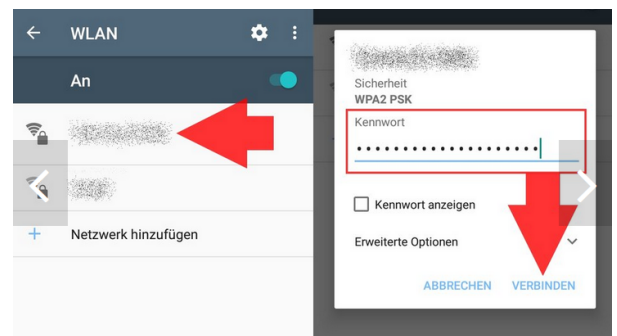
Die nachfolgenden Anweisungskönnen sich aufgrund der Vielzahl der Anbieter und Smartphoneversionen unterscheiden

Öffnen Sie auf dem Gerät die Einstellungen.



Tippen Sie auf Verbindungen oder/und Netzwerk & Internet oder/und Wlan

Tippen Sie auf eines der aufgeführten Netzwerke, dessen Name bekannt oder der des eigenen Routers anzeigt und klicke auf VERBINDEN
Dann ist das Kennwort (Wlanschlüssel) des Netzwerkes (den sog. Netzwerkschlüssel) einzutragen, dieser ist i. d. R. am Router abzulesen.



Nun sollte „VERBUNDEN“ angezeigt werden.

Diese Verbindung ist gespeichert und wird seitens des Smartphone erkannt, sobald man sich wieder in der Nähe dieses Routers befindet.



Darüber hinaus ist in der oberen leiste des Smartphone das Wlan-Symbol erkennbar; an diesem ist immer und überall zu erkennen, ob man sich mit dem Smartphone wirklich in einem Wlannetz befindet.

Hier geht's zu einem Videotutorial (OK TV Mainz) zum Thema

[>>> Android-Smartphone mit dem WLAN verbinden <<<](#)